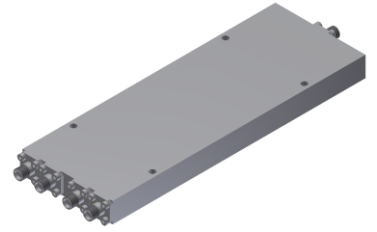


功率分配器/合成器

型号 - P04N005265 Rev.C

0.5-26.5GHz 4路功率分配器/合成器, 同轴连接器封装



本技术规格书内容变化恕不另行通知

机电性能

工作频段	GHz	0.5-8	8-18	18-26.5
公共端VSWR	:1 (Max.)	1.5	1.5	1.6
分支端VSWR	:1 (Max.)	1.4	1.5	1.6
插入损耗 ¹	dB(Max.)	2.4	4	5.2
幅度平衡	dB(Max.)	±0.3	±0.4	±0.4
相位平衡	Deg. (Max.)	±4	±5	±6
隔离度	dB(Min.)	16	18	18

功率² W(Max.) 额定(CW): FOR 30; REV 2; 峰值(Peak): 3000;

重量 g(Max.) 330 外形尺寸³ mm 158.5x56.5x12.7(L x W x H)

封装类型 不锈钢同轴接头, 公共端: SMA 阴头 [F], 分支端: SMA 阴头 [F]

表面处理 本色导电氧化

温度指标 工作: -55~+85°C; 储存: -55~+100°C

环境指标 可满足国军标 (GJB150) 相关温度循环、振动、冲击等标准 (可选项, 详细信息请联系厂商了解)

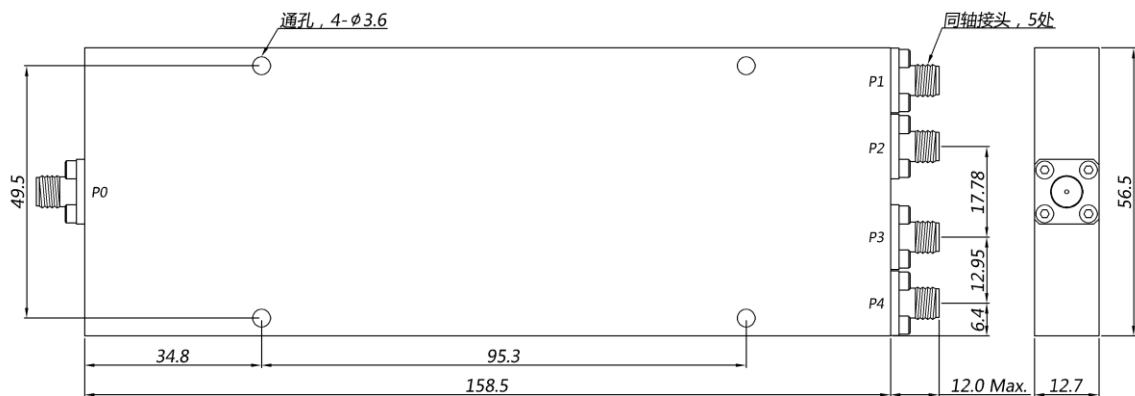
定制要求 N/A

注释 1. 不包含理论插损6dB

3. 除非特别标注, 默认公差: x.±1; .x±0.5; .xx±0.1

2. 额定分配需满足匹配负载驻波小于1.2; 额定合成: 馈电需满足幅相平衡指标

2D外形图

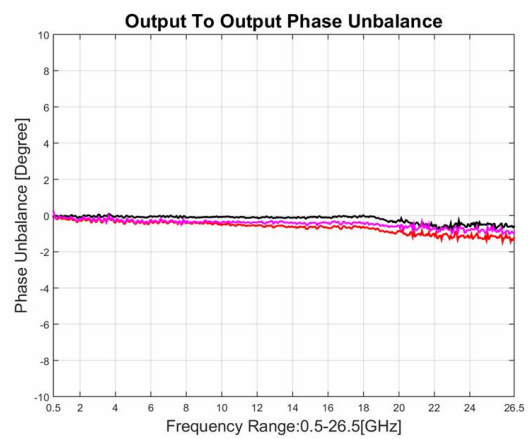
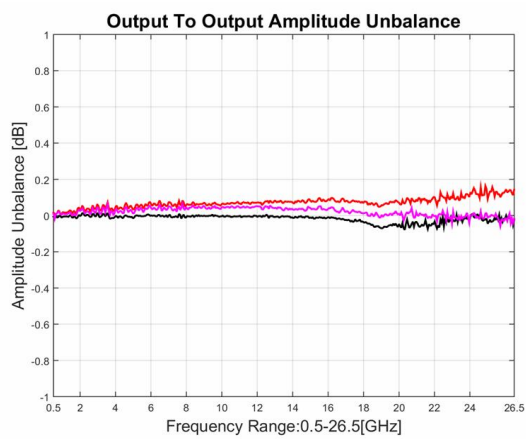
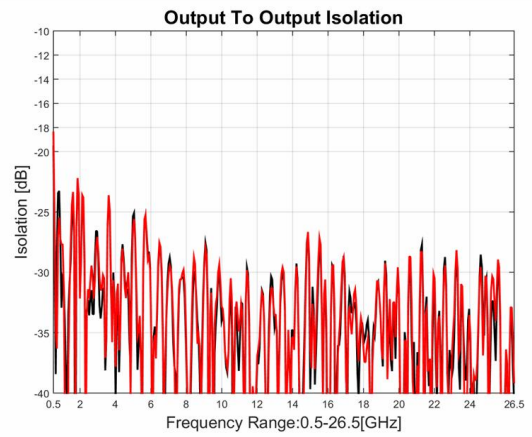
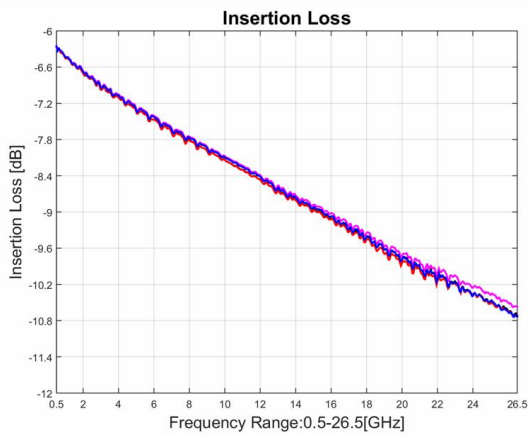
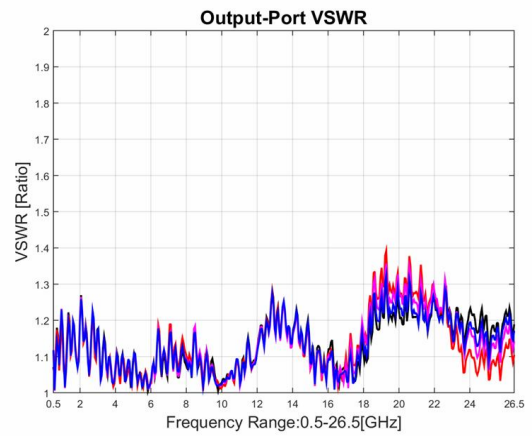
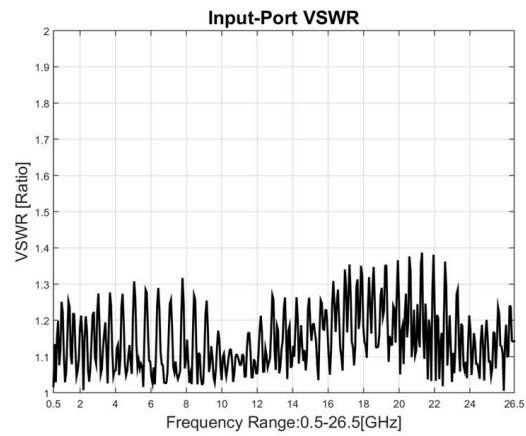


功率分配器/合成器

型号 - P04N005265 Rev.C

0.5-26.5GHz 4路功率分配器/合成器，同轴连接器封装

典型曲线



典型测试环境：温度25℃；相对湿度60%