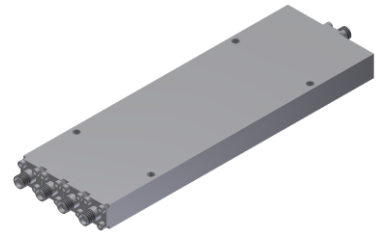


功率分配器/合成器

型号 - P04N005200 Rev.A

0.5-20GHz 4路功率分配合成器，同轴连接器封装



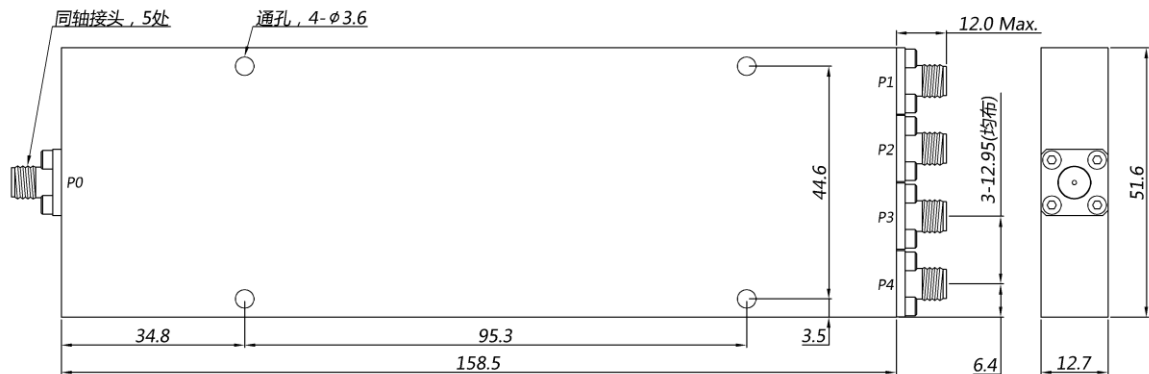
本技术规格书内容变化恕不另行通知

机电性能

工作频段	GHz	0.5-8	8-20
公共端VSWR	:1 (Max.)	1.5	1.5
分支端VSWR	:1 (Max.)	1.4	1.5
插入损耗 ¹	dB(Max.)	2.4	4.4
幅度平衡	dB(Max.)	±0.3	±0.4
相位平衡	Deg. (Max.)	±4	±5
隔离度	dB(Min.)	18	18
功率 ²	W(Max.)	额定(CW) : FOR 30 ; REV 2; 峰值(Peak) : 3000 ;	
重量	g(Max.)	310	外形尺寸 ³ mm 158.5x51.6x12.7(L x W x H)
封装类型	不锈钢同轴接头，公共端：SMA 阴头 [F]，分支端：SMA 阴头 [F]		
表面处理	本色导电氧化		
温度指标	工作：-55~+85°C；储存：-55~+100°C		
环境指标	可满足国军标（GJB150）相关温度循环、振动、冲击等标准（可选项，详细信息请联系厂商了解）		
定制要求	N/A		

- 注释 1. 不包含理论插损6dB
2. 额定分配需满足匹配负载驻波小于1.2；额定合成：馈电需满足幅相平衡指标
3. 除非特别标注，默认公差：x.±1; .x±0.5；.xx±0.1

2D外形图

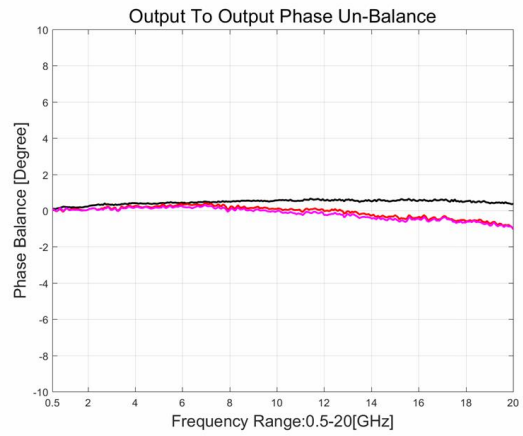
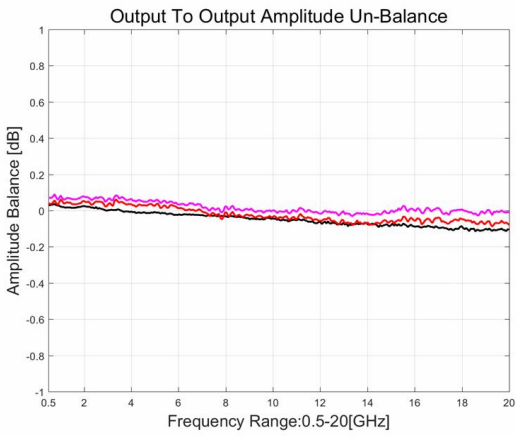
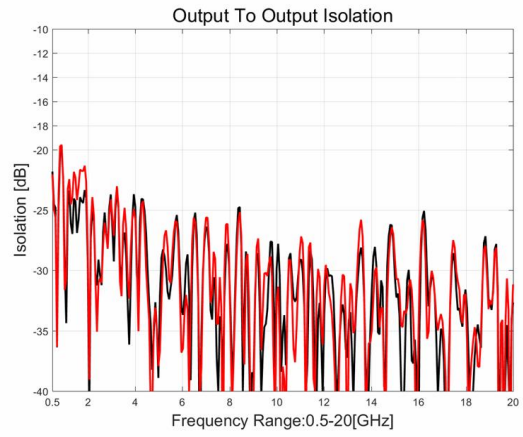
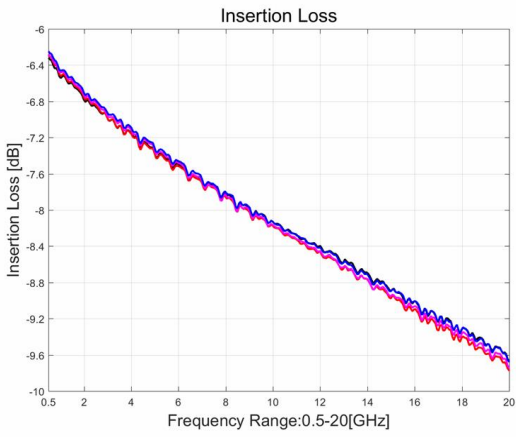
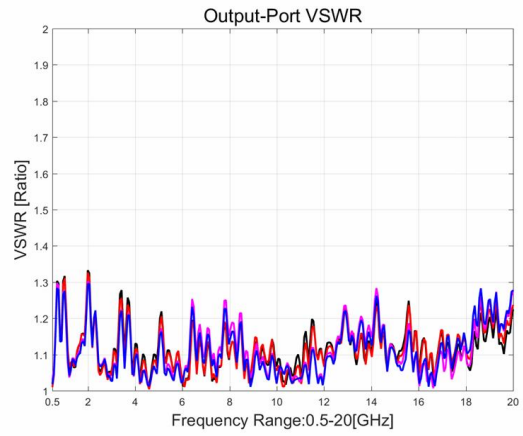
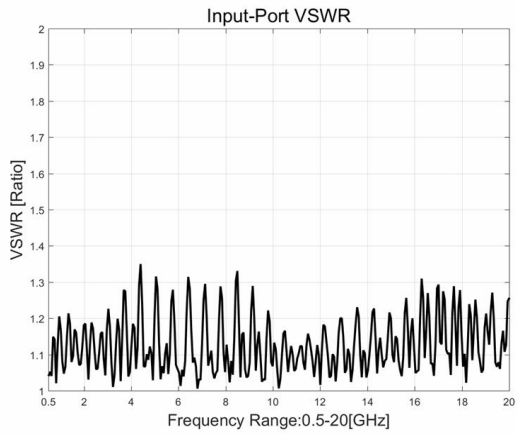


功率分配器/合成器

型号 - P04N005200 Rev.A

0.5-20GHz 4路功率分配合成器，同轴连接器封装

典型曲线



典型测试环境：温度25℃；相对湿度60%